

leben

unser Zusatzangebot

Wahlfächer

- Lego-Robotik
- Schach
- vielfältiges Sportangebot (Krafttraining, Koordination, Schwimmen ...)
- Europäisches Projekt Erasmus
- Chor
- Band
- Schülerzeitung

Förderunterricht

- Deutsch, Englisch, Mathematik
- Tutorensystem (günstige Nachhilfe durch Mitschüler)

Ganztagsbetreuung in der 7. und 8.Klasse

- mit einem gesunden Mittagessen in Zusammenarbeit mit den SJR Augsburg
- Zusatzunterricht statt Hausaufgaben
- **Schulfahrten**



so verstehen wir

Schule

kommen

über die RWS zur Mittleren Reife

in 2 Jahren

mit QA oder aus Realschule, Gymnasium, Mittlere-Reife-Klasse der Mittelschule

in 3 Jahren

aus Realschule, Gymnasium, Mittelschule, Mittlere-Reife-Klasse der Mittelschule

in 4 Jahren

aus der 6. oder 7. (8.) Klasse der Mittelschule oder aus Realschule und Gymnasium

in 5 Jahren

aus der 5. Klasse der Mittelschule oder aus Realschule und Gymnasium

und danach?

..... ist alles möglich

Berufsausbildung und Karriere

Abitur und Studium

Einschreibung:

vom 12. März bis 23. März 2018



eröffnet Chancen für Beruf

und Studium

lernen

praxisorientiert

- ♦ in fünf Übungsunternehmen lernen unsere Schüler in realistischen Situationen für die berufliche Praxis (Abwicklung von Einkauf, Verkauf, Marketing, Personalwesen...). Unsere Übungsunternehmen pflegen Geschäftsbeziehungen zu über 200 anderen Übungsunternehmen in Bayern.
- ♦ der Englischunterricht beinhaltet auch Wirtschaftsenglisch für die Praxis (z. B. Geschäftsbriefe)
- ♦ für Schüler besteht die Möglichkeit ein Englisch-Zertifikat zu erwerben

zukunftsorientiert

mit modernen Medien

Lernen unsere Schüler in neun gut ausgestatteten Computerräumen und in kleinen Gruppen das Arbeiten mit allen gängigen „Microsoft Office“- Programmen und den Umgang mit einem schulischen Warenwirtschaftssystem



praxisorientiert,

modern, bewährt

kommen

die Wirtschaftsschule RWS

- ◆ ein besonderes Bildungsangebot zwischen Mittelschule und Gymnasium:
 - ◆ ein breites Angebot an allgemeinbildenden Fächern bietet die Möglichkeit an eine weiterführende Schule zu wechseln
 - ◆ eine vertiefte Grundbildung in kaufmännischen Fächern bereitet die Schüler optimal auf den Einstieg ins Berufsleben vor; der Berufsberater der Arbeitsagentur unterstützt unsere Schüler bei der Berufswahl

Übertritt

aus der Mittelschule

- ⇒ in die vierstufige Wirtschaftsschule (7. Klasse)
Notendurchschnitt bis 2,66 in Deutsch, Englisch, Mathematik in Klasse 6 oder Probeunterricht
- ⇒ in die vierstufige Wirtschaftsschule (8. Klasse)
Notendurchschnitt bis 2,33 in Deutsch, Englisch, Mathematik in Klasse 7 oder Aufnahmeprüfung
- ⇒ in die zweistufige Wirtschaftsschule
Note 3 in Englisch und bestandenern QA

aus Gymnasium, Realschule, Mittlere-Reife-Klasse der Mittelschule

- ⇒ in die vierstufige Wirtschaftsschule (7. Klasse)
mit Vorrückungserlaubnis oder mindestens Note 4 in Deutsch, Englisch, Mathematik oder nur einmal Note 5 in Fächern, die an der RWS als Vorrückungsfächer unterrichtet werden oder Probeunterricht
- ⇒ in die vierstufige Wirtschaftsschule (8. Klasse)
mit Vorrückungserlaubnis in die 8. Klasse oder nur einmal Note 5 in Fächern, die an der RWS als Vorrückungsfächer unterrichtet werden und wenn Englisch unterrichtet wurde oder eventuell Aufnahmeprüfung
- ⇒ in die zweistufige Wirtschaftsschule
mit Vorrückungserlaubnis in die 10. Klasse oder in der 9. Klasse mindestens Note 4 in Deutsch und Englisch

Neu

aus Klasse 5 der Mittelschule, Realschule und Gymnasium in die 6. Klasse der Wirtschaftsschule nach Eignung

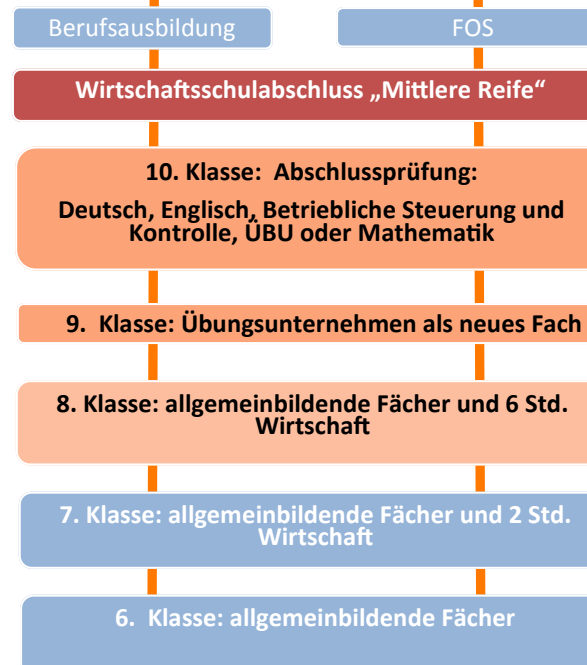
lernen

unser Bildungsangebot

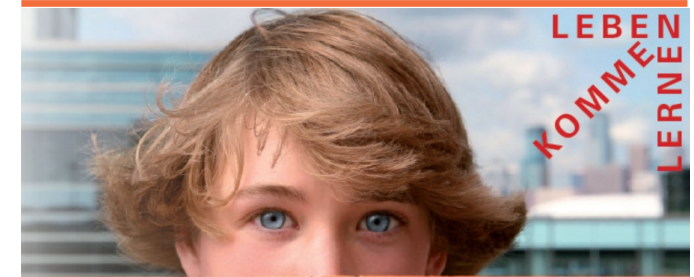
zweistufige Wirtschaftsschule



vierstufige /ab Schuljahr 2017/2018 auch fünfstufige Wirtschaftsschule



leben



Reischlesche Wirtschaftsschule

Alter Postweg 86 a
86159 Augsburg
Tel.: 0821 324-18202/18203 oder 18212
Fax: 0821 324 -18205
E-Mail: rws.stadt@augzburg.de

Info unter
www.rws-augsburg.de



Einschreibung:

vom 12. März bis 23. März 2018
Montag bis Freitag von 09:00 bis 12:00 Uhr
am Do., 22. März zusätzlich von 16:00 bis 19:00 Uhr
Tag der offenen Tür: 08. März 2018 ab 17:00 Uhr