

## leben

### unser Zusatzangebot

#### Wahlfächer

- Lego-Robotik
- Schach
- Theater
- Europäisches Projekt Erasmus
- Chor
- Band
- Schreibwerkstatt
- Schülerzeitung

#### Förderunterricht

- Deutsch, Englisch, Mathematik
- Tutorensystem (günstige Nachhilfe durch Mitschüler)

#### Ganztagsbetreuung in der 7. und 8.Klasse

- mit einem gesunden Mittagessen in Zusammenarbeit mit den SJR Augsburg
- Zusatzunterricht statt Hausaufgaben
- Schulfahrten



so verstehen wir

Schule

## kommen

### über die RWS zur Mittleren Reife

#### in 2 Jahren

mit QA oder aus Realschule, Gymnasium, Mittlere-Reife-Klasse der Mittelschule

#### in 3 Jahren

aus Realschule, Gymnasium, Mittelschule, Mittlere-Reife-Klasse der Mittelschule

#### in 4 Jahren

aus der 6. oder 7. (8.) Klasse der Mittelschule oder aus Realschule und Gymnasium

#### in 5 Jahren

aus der 5. Klasse der Mittelschule oder aus Realschule und Gymnasium

### und danach?

..... ist alles möglich

#### Berufsausbildung und Karriere

#### Abitur und Studium

#### Einschreibung:

vom 27. März bis 07. April 2017



eröffnet Chancen für Beruf

und Studium

## lernen

### praxisorientiert

- ♦ in fünf **Übungsunternehmen** lernen unsere Schüler in realistischen Situationen für die berufliche Praxis (Abwicklung von Einkauf, Verkauf, Marketing, Personalwesen...). Unsere Übungsunternehmen pflegen Geschäftsbeziehungen zu über 200 anderen Übungsunternehmen in Bayern.
- ♦ der Englischunterricht beinhaltet **auch Wirtschaftsentlich** für die Praxis (z. B. Geschäftsbriefe)
- ♦ für Schüler besteht die Möglichkeit ein Englisch-Zertifikat zu erwerben

### zukunftsorientiert

#### mit modernen Medien

Lernen unsere Schüler in neun gut ausgestatteten Computerräumen und in kleinen Gruppen das Arbeiten mit allen gängigen „Microsoft Office“-Programmen und den Umgang mit einem schulischen Warenwirtschaftssystem



praxisorientiert,

modern, bewährt

# kommen

## die Wirtschaftsschule RWS

- ◆ ein **besonderes Bildungsangebot** zwischen Mittelschule und Gymnasium:
  - ◆ ein breites Angebot an **allgemeinbildenden** Fächern bietet die Möglichkeit an eine **weiterführende Schule zu wechseln**
  - ◆ eine **vertiefte Grundbildung in kaufmännischen Fächern** bereitet die Schüler optimal auf den **Einstieg ins Berufsleben vor**; der **Berufsberater** der Arbeitsagentur unterstützt unsere Schüler bei der Berufswahl

### Übertritt aus der Mittelschule

- ⇒ in die **vierstufige Wirtschaftsschule (7. Klasse)**  
Notendurchschnitt bis 2,66 in Deutsch, Englisch, Mathematik in Klasse 6 oder Probeunterricht
- ⇒ in die **vierstufige Wirtschaftsschule (8. Klasse)**  
Notendurchschnitt bis 2,33 in Deutsch, Englisch, Mathematik in Klasse 7 oder Aufnahmeprüfung
- ⇒ in die **zweistufige Wirtschaftsschule**  
Note 3 in Englisch und bestandenern QA

### aus Gymnasium, Realschule, Mittlere-Reife-Klasse der Mittelschule

- ⇒ in die **vierstufige Wirtschaftsschule (7. Klasse)**  
mit Vorrückungserlaubnis oder mindestens Note 4 in Deutsch, Englisch, Mathematik oder nur einmal Note 5 in Fächern, die an der RWS als Vorrückungsfächer unterrichtet werden oder Probeunterricht
- ⇒ in die **vierstufige Wirtschaftsschule (8. Klasse)**  
mit Vorrückungserlaubnis in die 8. Klasse oder nur einmal Note 5 in Fächern, die an der RWS als Vorrückungsfächer unterrichtet werden und wenn Englisch unterrichtet wurde oder eventuell Aufnahmeprüfung
- ⇒ in die **zweistufige Wirtschaftsschule**  
mit Vorrückungserlaubnis in die 10. Klasse oder in der 9. Klasse mindestens Note 4 in Deutsch und Englisch

**Neu**

aus Klasse 5 der Mittelschule, Realschule und Gymnasium in die 6. Klasse der Wirtschaftsschule nach Eignung

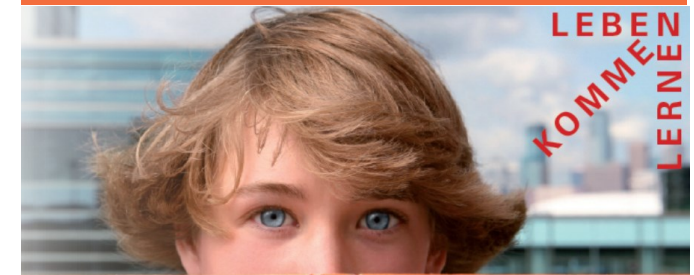
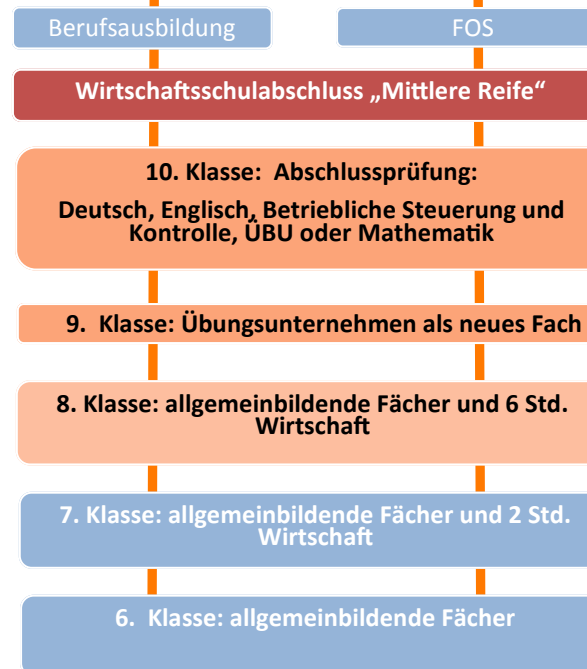
# lernen

## unser Bildungsangebot

### zweistufige Wirtschaftsschule



### vierstufige /ab Schuljahr 2017/2018 auch fünfstufige Wirtschaftsschule



LEBEN  
KOMMEN  
LERNEN

## Reischlesche Wirtschaftsschule

Alter Postweg 86 a  
86159 Augsburg  
Tel.: 0821 324-18202/18203 oder 18212  
Fax: 0821 324 -18205  
E-Mail: rws.stadt@augzburg.de

Info unter  
[www.rws-augsburg.de](http://www.rws-augsburg.de)



### Einschreibung:

vom 27. März bis 07. April 2017  
Montag bis Freitag von 09:00 bis 12:00 Uhr  
am Do., 06. April zusätzlich von 16:00 bis 19:00 Uhr  
**Tag der offenen Tür: 09. März 2017 ab 17:00 Uhr**