

leben

unser Zusatzangebot

Wahlfächer

- Lego-Robotik
- Schach
- Theater
- Fotokurs
- Europäisches Projekt Comenius
- Chor
- Band
- Tauchkurs
- Schreibwerkstatt
- Schülerzeitung

Förderunterricht

- Deutsch, Englisch, Mathematik
- Tutorensystem (günstige Nachhilfe durch Mitschüler)

Ganztagsbetreuung in der 7. und 8.Klasse

- mit einem gesunden Mittagessen in Zusammenarbeit mit den SJR Augsburg
- Zusatzunterricht statt Hausaufgaben

· Schulfahrten



mehr als nur
Schule

kommen

über die RWS zur Mittleren Reife

in 2 Jahren

mit QA oder aus Realschule, Gymnasium,
Mittlere-Reife-Klasse der Mittelschule

in 3 Jahren

aus Realschule, Gymnasium, Mittelschule,
Mittlere-Reife-Klasse der Mittelschule

in 4 Jahren

aus der 6. oder 7. (8.) Klasse der Mittelschule oder
aus Realschule, Gymnasium

und danach?

..... ist alles möglich

Berufsausbildung und Karriere

Abitur

Studium

Einschreibung:

vom 04. April bis 15. April 2016



eröffnet Chancen für Beruf
und Studium

lernen

praxisorientiert

- ♦ in vier **Übungsunternehmen** lernen unsere Schüler in realistischen Situationen für die berufliche Praxis (Abwicklung von Einkauf, Verkauf, Marketing, Personalwesen...). Unsere Übungsunternehmen pflegen Geschäftsbeziehungen zu über 200 anderen Übungsunternehmen in Bayern.
- ♦ der Englischunterricht beinhaltet **auch Wirtschaftsentglish** für die Praxis (z. B. Geschäftsbriefe)
- ♦ für Schüler besteht die Möglichkeit ein Englisch-Zertifikat zu erwerben

zukunftsorientiert

mit modernen Medien

Lernen unsere Schüler in neun gut ausgestatteten Computerräumen und in kleinen Gruppen das Arbeiten mit allen gängigen „Microsoft Office“- Programmen und den Umgang mit einem in der Praxis üblichen **Finanzbuchhaltungsprogramm**



praxisorientiert,
modern, bewährt

kommen

die Wirtschaftsschule RWS

- ◆ ein **besonderes Bildungsangebot** zwischen Mittelschule und Gymnasium:
 - ◆ ein breites Angebot an **allgemeinbildenden** Fächern bietet die Möglichkeit an eine **weiterführende Schule zu wechseln**
 - ◆ eine **vertiefte Grundbildung in kaufmännischen Fächern** bereitet die Schüler optimal auf den **Einstieg ins Berufsleben vor**; der **Berufsberater** der Arbeitsagentur unterstützt unsere Schüler bei der Berufswahl
- ◆ bildet **seit 1905** in Augsburg sehr erfolgreich kaufmännische Nachwuchskräfte aus; seit Jahren erhalten über 90 % unserer Schüler einen Ausbildungsplatz

Übertritt

aus der Mittelschule

- ⇒ in die **vierstufige Wirtschaftsschule (7. Klasse)**
Notendurchschnitt bis 2,66 in Deutsch, Englisch, Mathematik in Klasse 6 oder Probeunterricht
- ⇒ in die **vierstufige Wirtschaftsschule (8. Klasse)**
Notendurchschnitt bis 2,33 in Deutsch, Englisch, Mathematik in Klasse 7 oder Aufnahmeprüfung
- ⇒ in die **zweistufige Wirtschaftsschule**
Note 3 in Englisch und bestandenem QA

aus Gymnasium, Realschule, Mittlere-Reife-Klasse der Mittelschule

- ⇒ in die **vierstufige Wirtschaftsschule (7. Klasse)**
mit Vorrückungserlaubnis oder mindestens Note 4 in Deutsch, Englisch, Mathematik oder nur einmal Note 5 in Fächern, die an der RWS als Vorrückungsfächer unterrichtet werden oder Probeunterricht
- ⇒ in die **vierstufige Wirtschaftsschule (8. Klasse)**
mit Vorrückungserlaubnis in die 8. Klasse oder nur einmal Note 5 in Fächern, die an der RWS als Vorrückungsfächer unterrichtet werden und wenn Englisch unterrichtet wurde oder eventuell Aufnahmeprüfung
- ⇒ in die **zweistufige Wirtschaftsschule**
mit Vorrückungserlaubnis in die 10. Klasse oder in der 9. Klasse mindestens Note 4 in Deutsch und Englisch

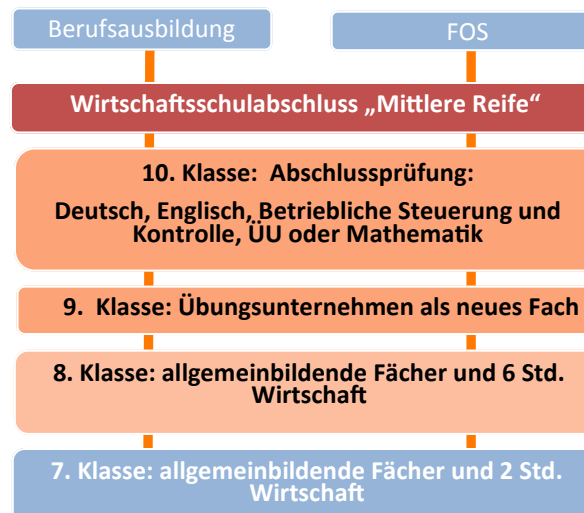
lernen

unser Bildungsangebot

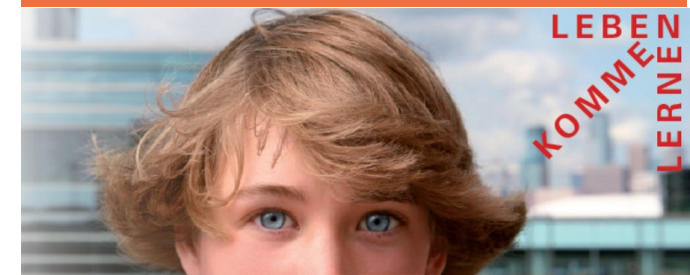
zweistufige Wirtschaftsschule



vierstufige Wirtschaftsschule



leben



Reischlesche Wirtschaftsschule

Alter Postweg 86 a
86159 Augsburg
Tel.: 0821 324-18202/18203 oder 18212
Fax: 0821 324 -18205
E-Mail: rws.stadt@augzburg.de

Info unter
rws-augsburg.de



Einschreibung:

vom 04. April bis 15. April 2016
Montag bis Freitag von 09:00 bis 12:00 Uhr
am Do., 14. April zusätzlich von 16:00 bis 19:00 Uhr
Tag der offenen Tür: 10. März 2016 ab 17:00 Uhr